



# **KEBIJAKAN BADILAG**

## **Tahun 2012**

# Kebijakan Badilag 2012

- **Melanjutkan kebijakan (rutin) tahun2 lalu.**
- **Memantapkan pelaksanaan program2 prioritas (Reformasi Birokrasi dan Pembaruan Peradilan)**
- **Meningkatkan peran PTA sebagai kawal depan MA**

# **PROGRAM-PROGRAM PRIORITAS DALAM RANGKA REFORMASI BIROKRASI & PEMBARUAN PENGADILAN**

---

- **Manajemen Perkara**
- **Manajemen SDM**
- **Pengawasan/pengaduan**
- **Pelayanan Publik**
- **Meja Informasi**
- **Posbakum, Sidkel & Prodeo**
- **Pengembangan Situsweb**

# Penganugerahan

## “Religious Court Reform Awards”

Terdiri dari:

- The Best Religious Court Website Award
- The Best Religious Court Information Desk & Public Services Award
- The Best Religious Court SIADPA Award
- The Best Religious Court Access to Justice Award
- The Best Religious Court SIMPEG Award
- The Best Religious Court Judgment Publication Award



**Peningkatan Peran  
PTA/MSA  
Sebagai Kawal Depan  
Mahkamah Agung**

**JUMLAH HAKIM TINGG (TERMASUK K/WKPTA) & JUMLAH PERKARA  
SELURUH INDONESIA TAHUN 2011 (SETELAH TPM TANGGAL 25-10-2011)**

NO	PTA/PA/MS.	KELAS	JUMLAH	JUMLAH	Prkr/HT /TH
			PERKARA TH. 2009	HT	
1	MS. ACEH	-	93	16	5.8
2	PTA MEDAN	-	134	19	7.1
3	PTA PADANG	-	57	21	2.7
4	PTA PEKANBARU	-	66	18	3.7
5	PTA JAMBI	-	26	19	1.4
6	PTA PALEMBANG	-	24	20	1.2
7	PTA BABEL	-	4	11	0.4
8	PTA BENGKULU	-	11	13	0.8
9	PTA BDR LAMPUNG	-	22	21	1
10	PTA JAKARTA	-	129/148	36	3.6
11	PTA BANDUNG	-	250	21	11.9
12	PTA BANTEN	-	55	22	2.5
13	PTA SEMARANG	-	232	24	9.8
14	PTA YOGYAKARTA	-	44	21	2.1
15	PTA SURABAYA	-	262	21	17.2

15	PTA SURABAYA	-	362	21	17.2
16	PTA BANJARMASIN	-	46	26	1.8
17	PTA PALANGKRAYA	-	13	18	0.7
18	PTA PONTIANAK	-	16	17	1
19	PTA SAMARINDA	-	49	18	2.7
20	PTA MAKASSAR	-	130	20	6.5
21	PTA PALU	-	20	16	1.3
22	PTA KENDARI	-	27	17	1.6
23	PTA MANADO	-	2	10	0.2
24	PTA GORONTALO	-	6	13	0.5
25	PTA MATARAM	-	107	19	5.6
26	PTA KUPANG	-	5	12	0.4
27	PTA AMBON	-	9	8	1.1
28	PTA MALUKU UTARA	-	12	8	1.5
29	PTA JAYAPURA	-	4	9	0.4
			1.955	514	3.8

# Rumusan Lokakarya “Peningkatan Peran PTA”

Jakarta, 28-29 Feb. 2012

- Semua KPTA/KMSA **berkomitmen** untuk meningkatkan peran PTA sebg. kawal depan MA.
- **BinWas** dari Badilag → PTA; BinWas PTA → PA
- **Materi BinWas: Bidang Yudisial dan Non Yudisial**
- Di PTA, ada **Tim Khusus BinWas**, Kord.: WKPTA, melibatkan semua HT.
- **Hatiwasda** → **Hatibinwasda**; **Hatiwasbid**  
→ **Hatibinwasbid**
- **Sebelum BinWas, dilakukan Pemberdayaan HT**

bersambung ...

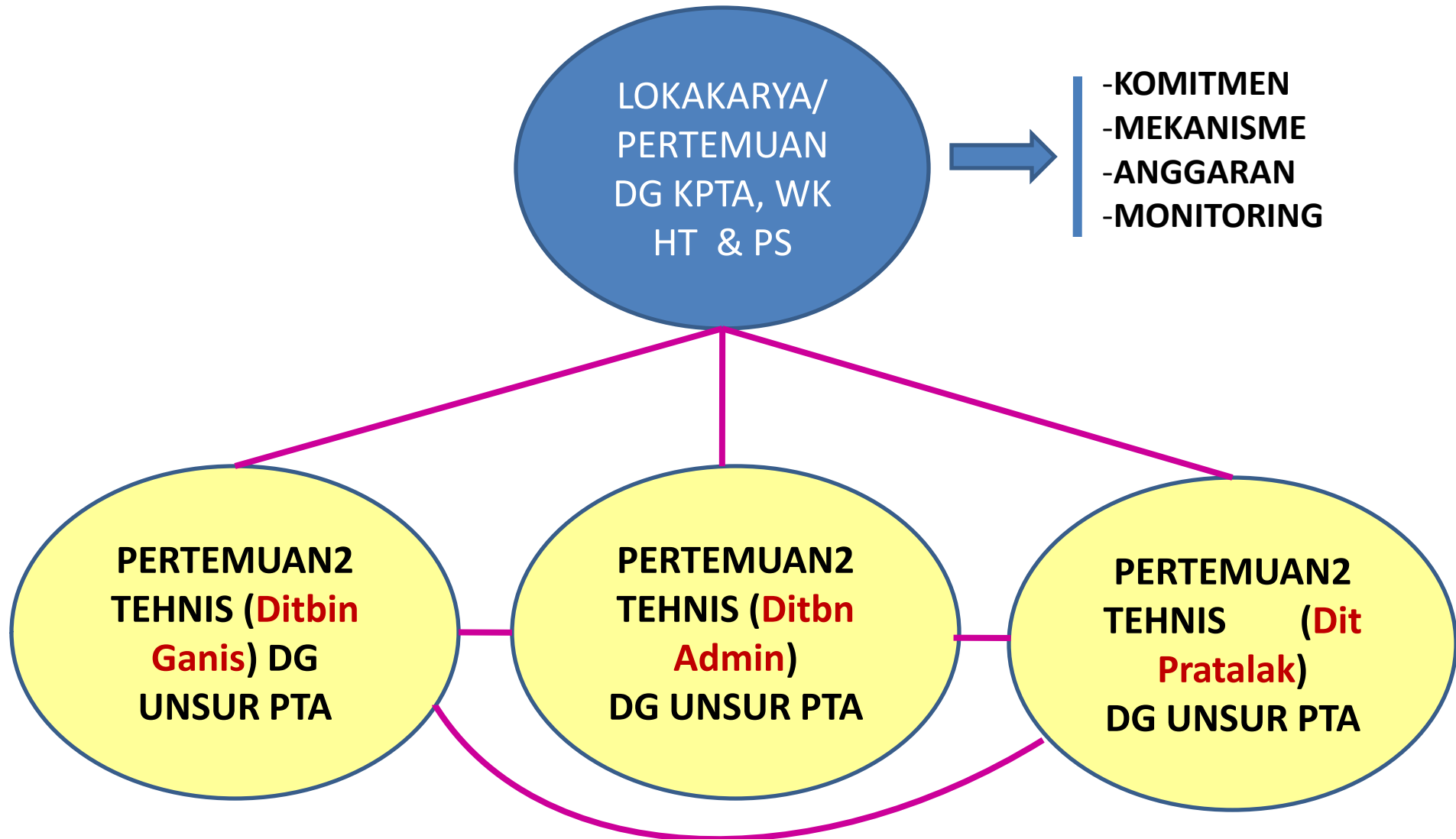


## Lanjutan :

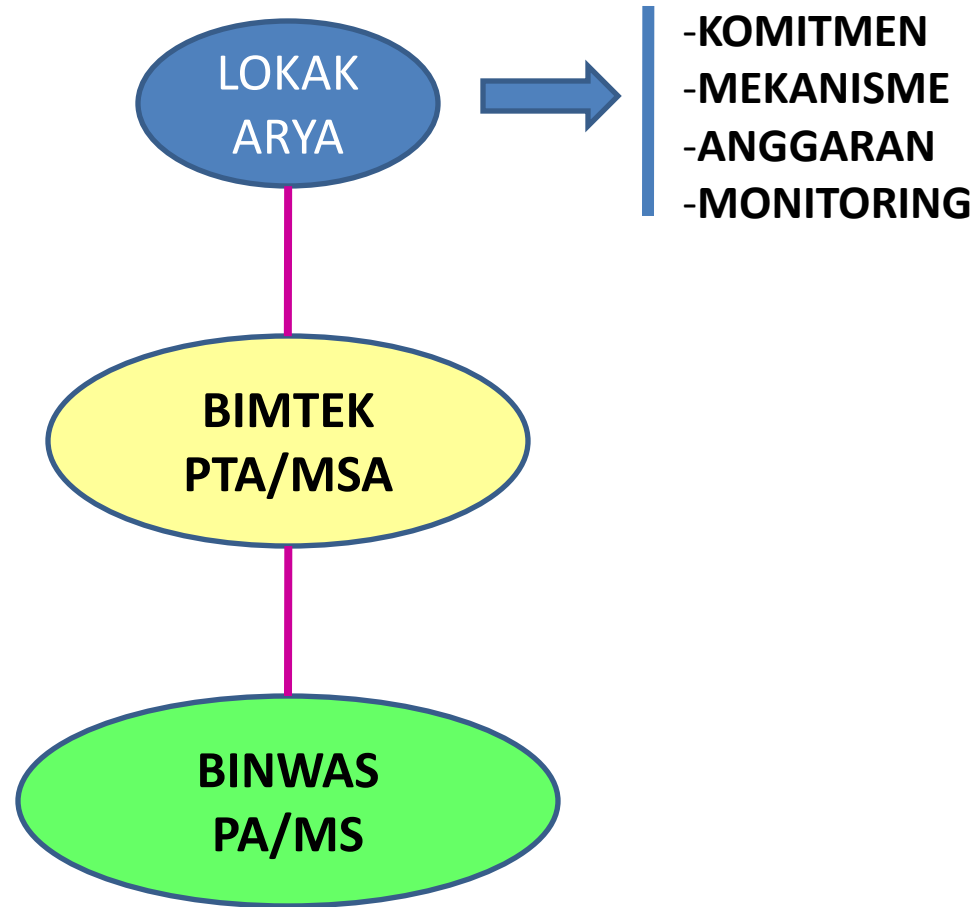
### Rumusan Lokakarya “Peningkatan Peran PTA”

- HT diikuti-sertakan dlm penyusunan RKAKL, dan pengawasan pelaksanaan anggaran.
- BinWas dg TATAP MUKA atau Pemanfaatan TI
- Scr periodik Hasil BinWas dilaporkan ke Badilag. Di Badilag ada tim khusus untuk ini. Hasil BinWas wajib ditindak-lanjuti.
- PTA wajib memperlakukan HT sesuai kedudukan & tanggung jawabnya.
- Hasil Lokakarya wajib segera di laksanakan, dengan sumber daya yang ada.
- Rekrutmen HT agar memperhatikan kapabilitas dan integritas.

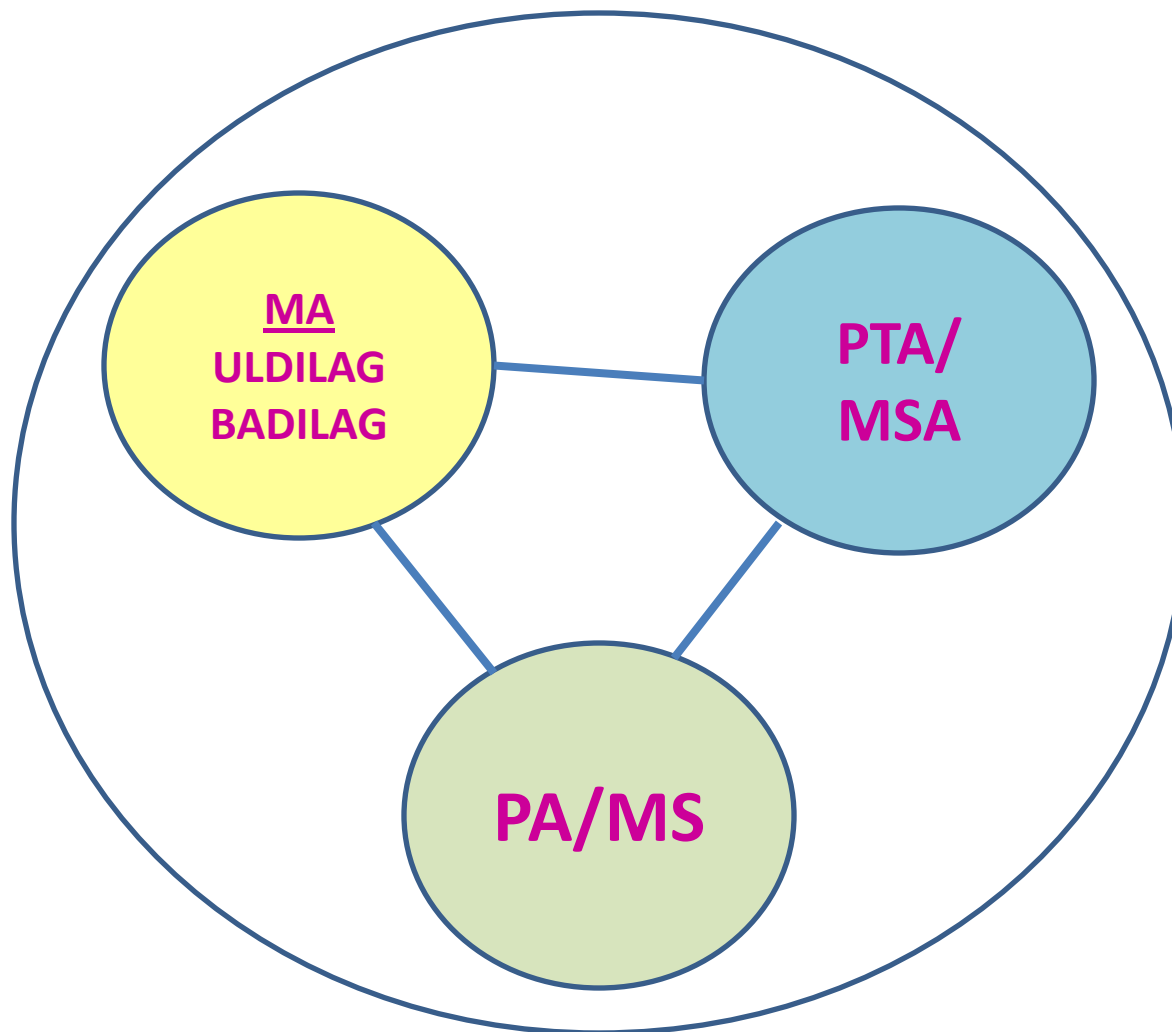
# PENINGKATAN PERAN PTA SEBAGAI KAWAL DEPAN MA



# PENINGKATAN PERAN PTA SEBAGAI KAWAL DEPAN MA

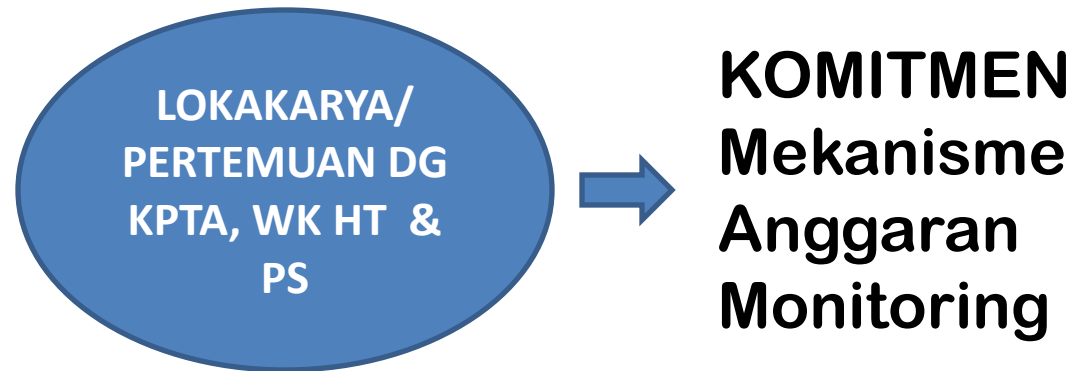


# KOMITMEN



# Hal2 Penting Dlm Membangun Komitmen

- **Peran & Keteladanan Pimpinan**
- **Peran serta seluruh aparat**
- **Konsistensi & kreatifitas**
- **Memanfaatkan daya yang ada**
- **Reward & Punishment**
- **Keterlibatan “stakeholders”**



- Peningkatan Kualitas Hakim Tinggi & Aparat PTA
- Anggaran Badilag, PTA dan Tanpa Anggr (DDTK)
- HT=Hatiwasda → Hatiwasbinda
- Setiap PA ada Hatiwasbinda tersendiri.
- Hatiwasbinda brtnggg jwb atas PA2 binaannya.
- Pelaksanaan WASBIN → Tatap muka dan dg TI

# QUICK WINS

(dalam rangka reformasi birokrasi di MA & pengadilan2)

- **Transparansi Putusan/Peradilan,**
- **Pengembangan IT,**
- **Internalisasi PPH,**
- **Pelaksanaan PNBP,**
- **Manajemen SDM: Analisa dan Evaluasi Beban Kerja/Remunerasi**

(Dalam Perkembangannya, ditambah “PELAYANAN PUBLIK”, dll)